

Material-Liste



Wir benötigen für ein Gerät:

- 1 x elektr. Fliegenklatsche (z. Bsp. Conrad Art. Nr. 710000 - 62)**
- 1 x HT Reduzierstück 80mm/50mm**
- 1 x Stück Holzleiste (ca. 20mm x 8 - 10mm, Länge ca. 6cm)**
- 1 x kleine Holzschraube**
- 1 x Krokodilklemme, in unserem Fall von einem Verbindungskabelsatz (Reichelt Art Nr. MK 612S)**
- 1 x Stück Metall-Fliegendraht**
- 1 x ca. 1 m Kabel**
- Gewebe Reparaturband (Panzerband)**

Werkzeug

- **Schere**
 - **Lötkolben und Elektroniklot**
 - **kleinen langen Schraubenzieher**
 - **kleinen Kreuzschraubendreher**
 - **Bohrmaschine**
 - **Heißklebepistole**
 - **Eventuell Holzraspeln, eine Säge und Schleifpapier zum Bau des Holzstiels**
-

Applikator



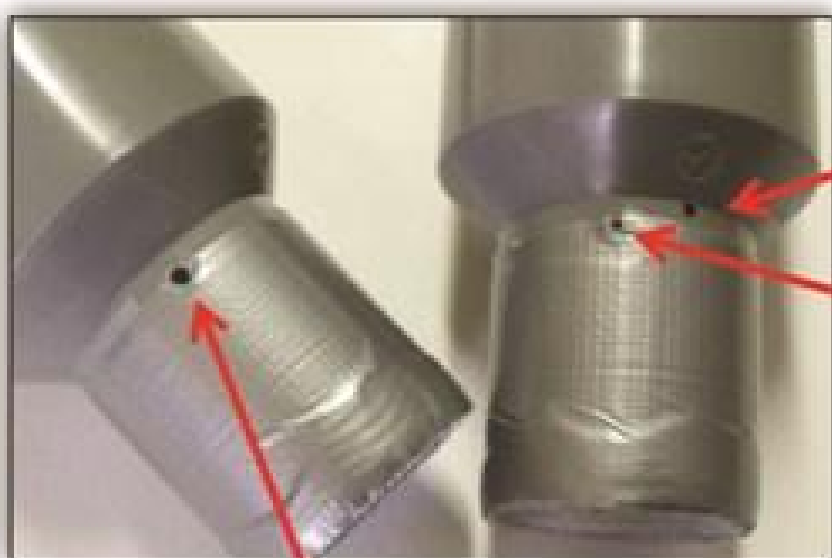
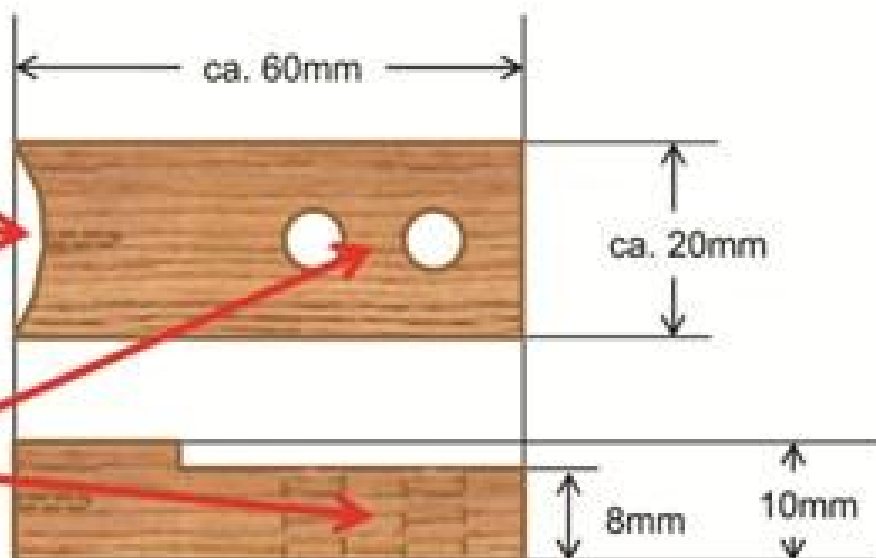
Fliegendraht zurecht schneiden und dann an der engeren Öffnung des HT-Reduzierstücks anpassen.

Mit Klebeband (Panzerband) fixieren und dann mehrmals umwickeln, um sicher zu stellen, dass sich nicht noch einzelne Drähtchen des Fliegendrahtes durch das Band drücken.



**Loch für
Holzschraube
vorbohren**

**Löcher für
Befestigung
im Griff**



**Loch bohren
für Kabel**

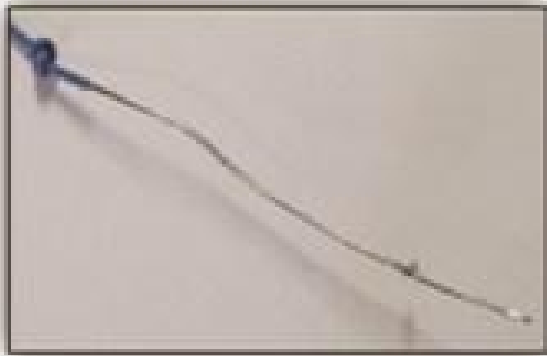
**Loch bohren
für Holzschraube**

**Loch bohren
gegenüber des
Schraubenloches für
Schraubenzieher**



**Durch das gegenüber
liegende Loch den
Schraubendreher
einführen und
Holzschraube im
Holzteil festdrehen**

Kabel lang abisolieren und vorne wie auf dem ersten Bild verknoten und Kabelspitze und Knoten verzinnen.



Kabel durch die Kabelöffnung im Applikator fädeln und das isolierte Teil in der Mitte des Fliegengitters durchstecken.



Das Fliegengitter lässt sich nicht löten. Um das Kabel zu befestigen ein kleines Stück Draht unterhalb des Gitters mit dem Kabel verlöten, so dass es nicht mehr herausrutschen kann.

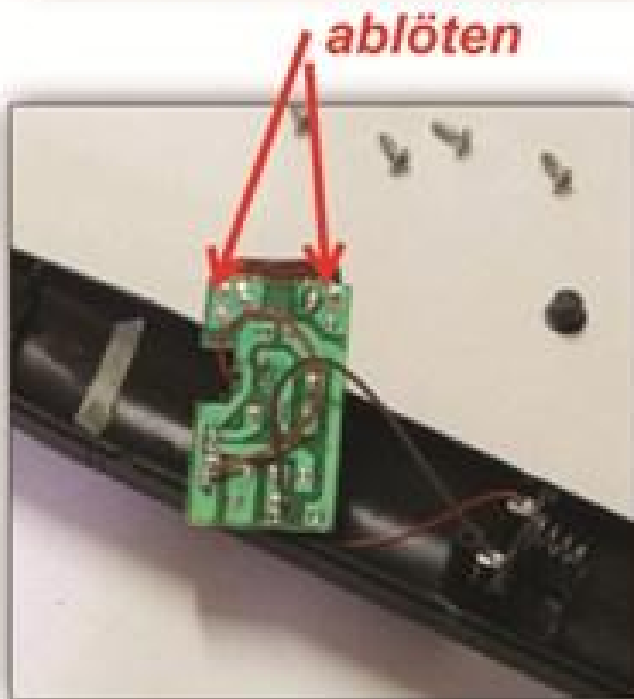
Überstehendes Kabel abschneiden.



Abschliessend den Griff und das Kabel zusätzlich mit der Heißklebepistole befestigen.



Griff mit Elektronik

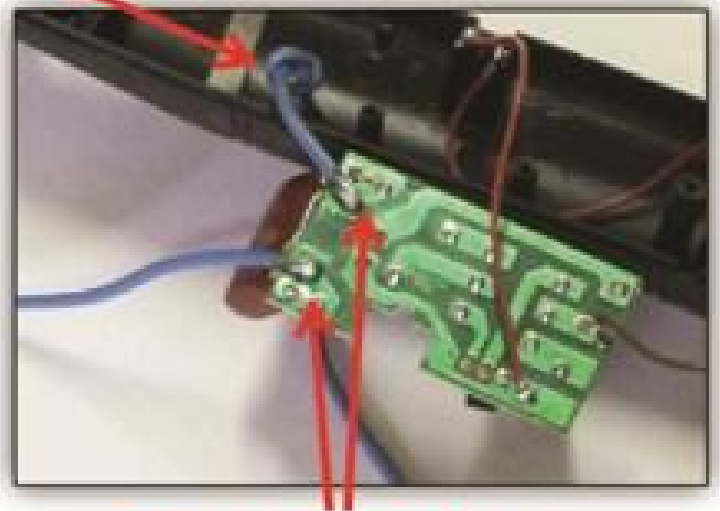
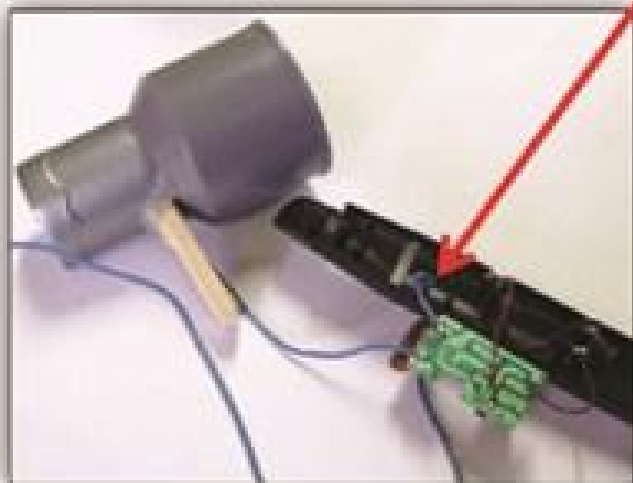


**Die fünf
Kreuzschlitzschrauben am
Griff der Fliegenklatsche
aufschrauben und
auseinandernehmen.
Gitterteil abschrauben und
an den im Bild gezeigten
Stellen die Kabel ablöten.**

**Die Krokoklemme des Verbindungskabels ablöten und
an das neue längere Kabel anlöten oder eine Seite
einfach abschneiden und das bereits angefertigte
Kabel verwenden.**



Loch für Klemmenkabel in den Griff bohren.



Kabel hier anlöten

Kabel mit der Klemme im Bohrloch im Griff einstecken und verknoten um es vor dem abreißen an der Lötstelle zu sichern. Das Kabel vom Applikator ablängen und beide Kabel abisolieren und an den oben gezeigten Stellen anlöten.



Teile zusammensetzen und wieder verschrauben – FERTIG!!!

Begrasungsgerät

**Nun nur noch Batterien einsetzen
und los geht's mit dem begrasen...**



Wichtiger Hinweis: Dieser Elektrostat ist nicht durch TÜV oder sonstige Sicherheitskontroll-Einrichtungen geprüft und getestet, somit auch nicht offiziell frei gegeben bzw. zugelassen.

Jeder baut und betreibt das Gerät auf eigene Gefahr!

„Vorsicht bei Herzkranken und Trägern von Herzschrittmachern!“

Auf der Fliegenklatsche aus welcher dieser Grasmaster gebaut ist, steht der Hinweis: „VORSICHT! Hohe Spannung. Kann eine starke Schreckreaktion verursachen. Außer Reichweite von Kindern halten!“